

FROMM
p a c k a g i n g
s y s t e m s



Palettenwickelmaschinen

FROMM Serie FS210 Budgetwickler

Halbautomatische Wickelmaschine ausgestattet mit einem Joystick

Die FROMM Wickelmaschinen sind äusserst bedienerfreundlich gebaut und universell einsetzbar. Die Modelle FS210 und FS230 sind vor allem für Kunden mit kleinem Folienverbrauch geeignet. Während der Entwicklungsphase wurde dem Sicherheitsaspekt und der Zuverlässigkeit dieser Modelle besondere Beachtung geschenkt. Die Maschinen wurden für den Dauer- und Schichtbetrieb gebaut und erweisen sich als besonders wartungsfreundlich.



Technische Standard Spezifikation FS210

Drehteller 1'650 mm
Maximales Palettenformat 1'100 x 1'200 mm
Maximales Palettengewicht 2'000 kg
Maximale Palettenhöhe 2'500 mm
Stromversorgung 400V – 50/60 Hz

Standard Ausführung FS210

- Mit mechanischer Folienbremse
- Mit Joystick

Aussparung Staplergabel

Die Positionierung der Stretchmaschine wird durch die Aussparungen für die Staplergabeln leicht gemacht.



Platzsparender, offener Drehteller

Der offene Drehteller erlaubt die Bestückung mit dem Hubwagen ohne Auffahrrampe oder mittels einem Gabelstapler auf kleinstem Raum. Der offene Bereich des Drehtellers ist mittels einer Fotozelle abgesichert.



Optionen FS210 und FS230:

- Palettenhöhe 2'800 mm
- Drehteller 1'800 mm (nur FS230)
- Andruckplatte (nur FS230)
- Ausführung mit Hufeisenteller (nur FS230)
- Auffahrrampe
- Auffahrrampe für elektrischen Gabelstapler
- Einbaurahmen für eine Bodenmontage
- Fotozelle für schwarze Folie (nur FS230)



FROMM Serie FS230 Basiswickler

Halbautomatische Wickelmaschine ausgestattet mit mehreren Wickelprogrammen

Technische Standard Spezifikation FS230

Drehteller 1'650 mm
Maximales Palettenformat 1'100 x 1'200 mm
Maximales Palettengewicht 2'000 kg
Standard Palettenhöhe 2'500 mm
Stromversorgung 230V – 50/60 Hz

Die äusserst komplette Standardausführung FS230 beinhaltet:

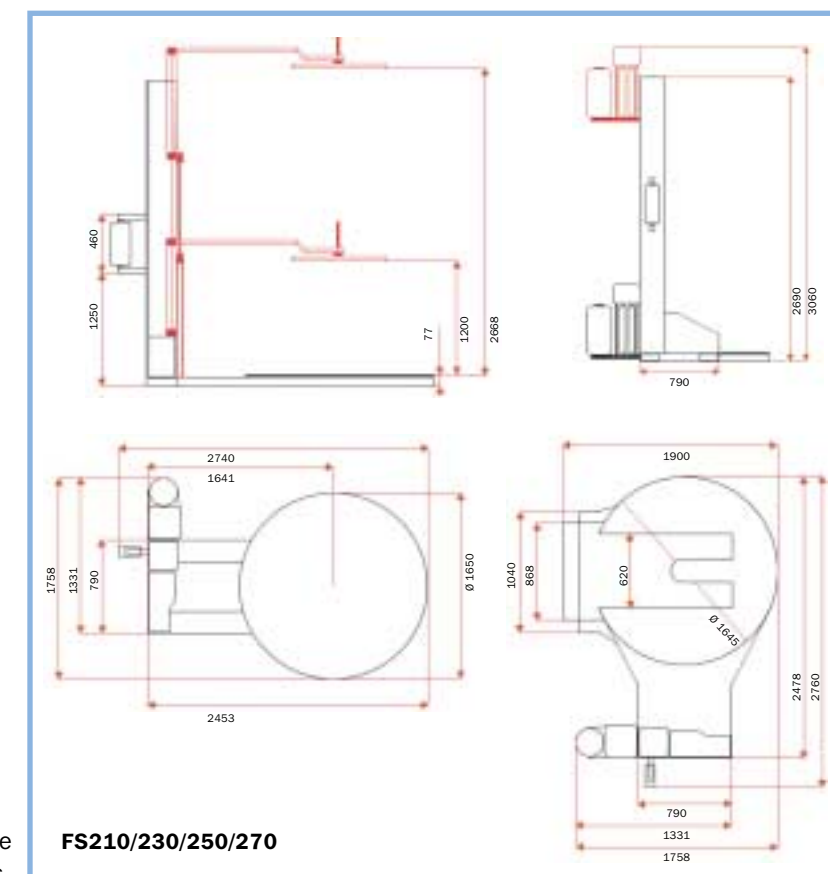
- Softstart für instabile Ladungen
- Automatische Erkennung der 0-Position mit Softstopp
- Mechanische Folienbremse
- Akustisches Signal bei Wickelstart
- Einstellbare Fusswicklungen
- Einstellbare Kopfwicklungen
- Folienüberlappung von ca. 20%
- Fotozelle für die automatische Höhenerkennung

Zwei automatische Programme:

1. Auf und ab wickeln
2. Über Kreuz wickeln (auf und ab)



Ferner stehen dem Benutzer zusätzlich noch manuelle Funktionen zur Verfügung!



Mechanische Folienbremse

Die Einstellung der Folienbremse erfolgt mit Hilfe eines Handrades.

FROMM FS250 und FS270 Serie Standardwickler

Halbautomatische Wickelmaschinen ausgestattet mit mehreren Wickelprogrammen, kombinierbar mit verschiedenen Vordehnssystemen

Die FS250 und FS270 Serie zeichnet sich vor allem durch gesteigerten Bedienungskomfort aus. Es stehen 7 Wickelprogramme, die mit verschiedensten Vordehnssystemen kombinierbar sind zur Verfügung. Während der Entwicklungsphase wurde dem Sicherheitsaspekt und der Zuverlässigkeit dieser Serie besondere Beachtung geschenkt. Die Maschinen wurden für den Dauer- und Schichtbetrieb gebaut und erweisen sich als besonders wartungsfreundlich.

Technische Standard Spezifikation

- Drehteller** 1'650 mm
- Maximales Palettenformat** 1'100 x 1'200 mm
- Maximales Palettengewicht** 2'000 kg
- Maximale Palettenhöhe** 2'500 mm
- Stromversorgung** 230V – 50/60 Hz

Die äusserst komplette Standardausführung beinhaltet:

- Softstart für instabile Ladungen
- Automatische Erkennung der 0-Position mit Softstopp
- Akustisches Signal bei Wickelstart
- Einstellbare Fusswicklungen
- Einstellbare Kopfwicklungen
- Fotozelle für die automatische Höhererkennung
- Einstellbare, frequenzgesteuerte Geschwindigkeit des Drehtellers
- Individuelle Einstellung der Geschwindigkeit des Folienschlittens
- Bedienungspaneel mit Display, für die Einstellung der Parameter sowie der vorgewählten Wickelprogramme

Sieben automatische Programme:

1. Auf und ab wickeln
2. Über Kreuz wickeln (auf und ab)
3. Wassergeschütztes Programm, kombinierbar mit Schutzhaube
4. Programmierbare Extrawicklungen in vorbestimmter Höhe
5. Wicklungsstart in einer zuvor bestimmten Höhe
6. Komplettes Programm, unter Ausschaltung der Fotozelle.
Höhe der Palette über das Bedienungspaneel wählbar.
7. Kundenspezifisches Programm

Ferner stehen dem Benutzer zusätzlich noch manuelle Funktionen zur Verfügung!



Aussparung Staplergabel

Die Positionierung der Stretchmaschine wird durch die Aussparungen für die Staplergabeln leicht gemacht.

Platzsparender, offener Drehteller

Der offene Drehteller erlaubt die Bestückung mit dem Hubwagen ohne Auffahrrampe oder mittels einem Gabelstapler auf kleinstem Raum.



Der offene Bereich des Drehtellers ist mittels einer Fotozelle abgesichert.



Optionen:

- Palettenhöhe 2'800 mm
- Drehteller 1'800 mm
- Drehteller 2'200 mm
- Offener Drehteller (Hufeisen)
- Andruckplatte
- Auffahrrampe
- Auffahrrampe für elektrischen Palettenwagen
- Einbaurahmen (für die Bodenmontage)
- Frequenzumformer
- Fotozelle für schwarze Folie
- Umbausatz nach Modell 270
- Umbausatz nach Modell 270+ für instabile Paletten
- Folienschneidesystem



Einfach einstellbare Funktionen, durch Passwort geschützt

- Folienspannung
- Anzahl Fusswicklungen
- Anzahl Kopfwicklungen
- Folienschlittengeschwindigkeit auf
- Folienschlittengeschwindigkeit ab
- Drehtellergeschwindigkeit
- Justierbare Verzögerung der Fotozelle für die Höhenabastung, um die Folienüberlappung an der Palettenoberkante optimal einzustellen.
- Leicht zu lesende Fehlercodeliste

Fusswicklungen auf Drehteller-Niveau

Die Positionierung des Folienschlittens ist sehr einfach. Die Umwicklung der Palette kann bereits auf Drehteller-Niveau gestartet werden, die Unterkante der Palette wird ebenfalls mitumwickelt.

FS270+ Vordehnung mittels einmotorigem Getriebe

Die FS270+ Stretchmaschine kann als Option mit einem Motor und einem zusätzlichen Sensor bestückt werden. Die Vordehnung erfolgt über bewegliche Rollen. Die Folie wird automatisch durch die beweglichen Rollen hindurch der Palette zugeführt und mittels dem Zusatzmotor wird die Zufuhr kontrolliert. Die Folienspannung kann auf dem Bedienungspaneel reguliert werden. (Umbausatz Art. Nr. 16.8242)

FS250 Vordehnung mittels elektromagnetischer Foliensbremse (bis ca. 100%)

Die Folie wird zwischen dem Folienswagen und der Palette vorgedehnt. Die Vordehnung ist mit Hilfe von Tiptasten auf dem Bedienungspaneel einstellbar.

FS270 Vordehnung mittels einer festen Zahnradkonfiguration (150%)

Die Folie wird mit Hilfe von zwei Zahnrädern in einem festen Verhältnis vorgedehnt. Als Option können Zahnräder für 200% Vordehnung geliefert werden.

FROMM FR230, FR250, FR270 und FR290 Serie Wickelroboter

Halbautomatische Wickelroboter mit mehreren Wickelprogrammen, kombinierbar mit verschiedenen Vordehnssystemen

Die FROMM Wickelroboter sind halbautomatische, mobile Wickelmaschinen. Sie sind besonders für ortsunabhängige Einsätze geeignet und für die Umwicklung von übergrossen und sperrigen Paletten. Mit voll aufgeladener Batterie lassen sich bis zu 220 Paletten umwickeln.

Technische Spezifikationen

Maximale Palettenhöhe 2'000 mm

Aufladbare Batterie 24 V 110 Ah

Inklusive automatischem Hochfrequenz-Ladegerät

Stromversorgung für Ladegerät 230V – 50/60 Hz

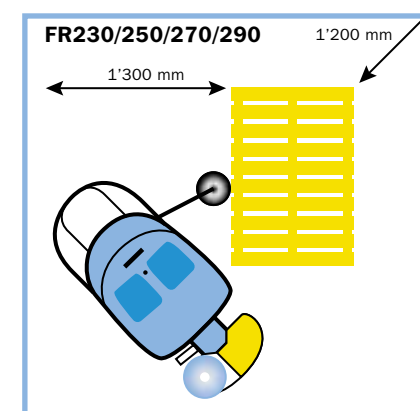
Die äusserst komplette Standardausführung beinhaltet:

- Akustisches Signal bei Wickelstart
- Einstellbare Fusswicklungen
- Einstellbare Kopfwicklungen
- Fotozelle für die automatische Höhenerkennung
- Roboter-Geschwindigkeit einstellbar über Frequenz-Kontroller
- Einstellbare Geschwindigkeit des Folienschlittens, auf und ab unabhängig justierbar
- Bedienungspaneel mit Display, für die Einstellung der Parameter sowie der vorgewählten Wickelprogramme

Sieben automatische Programme:

1. Nach oben und nach unten wickeln (auf und ab)
2. Über Kreuz wickeln (auf und ab)
3. Wassergeschütztes Programm, kombinierbar mit Schutzhaube
4. Programmierbare Extrawicklungen in vorbestimmter Höhe
5. Wicklungsstart in einer zuvor bestimmten Höhe
6. Komplettes Programm, unter Ausschaltung der Fotozelle. Höhe der Palette über das Bedienungspaneel wählbar.
7. Kundenspezifisches Programm

Ferner stehen dem Benutzer zusätzlich noch manuelle Funktionen zur Verfügung!



Optionen:

- Palettenhöhe 2'500 mm
- Palettenhöhe 2'800 mm
- Umbausatz für Modell FR270
- Umbausatz für Modell FR290, instabile Paletten
- Fotozelle für schwarze Folie
- Folienschneidesystem



Einfach einstellbare Funktionen, durch Passwort geschützt:

- Folienspannung (nicht möglich bei Modell FR230)
- Anzahl Fusswicklungen
- Anzahl Kopfwicklungen
- Folienschlittengeschwindigkeit auf
- Folienschlittengeschwindigkeit ab
- Geschwindigkeit des Roboters
- Justierbare Verzögerung der Fotozelle für die Höhenabtastung, um die Folienüberlappung optimal einzustellen
- Leicht zu lesende Fehlercodeliste

FR270 Vordehnung mittels einer festen Zahnradkonfiguration (150%)

Die Folie wird mit Hilfe von zwei Zahnradern in einem festen Verhältnis vorgedehnt. Als Option können Zahnräder für 200% Vordehnung geliefert werden.

FR290 Vordehnung mittels Getriebe (250%)

Die Vordehnung erfolgt über bewegliche Rollen. Die Folie wird automatisch durch die beweglichen Rollen hindurch der Palette zugeführt und mittels Motor wird die Zufuhr kontrolliert. Die Folienspannung kann auf dem Bedienungspaneel reguliert werden.

FR250 Vordehnung mittels elektromagnetischer Folienbremse (bis ca. 100%)

Die Folie wird zwischen dem Folienswagen und der Palette vorgedehnt. Die Vordehnung ist mit Hilfe von Tipptasten auf dem Bedienungspaneel einstellbar.

FR230 Mechanische Folienbremse
Die Einstellung der Folienbremse erfolgt mit Hilfe eines Handrades.

FROMM Serie FS500 Rotierender Armwickler

Halbautomatische Armwickelmaschine ausgestattet mit mehreren Wickelprogrammen

Für sehr instabile Paletten bietet FROMM mit der FS500 Serie die ideale Lösung an. Die Palette muss lediglich unter die Wickelmaschine gestellt werden, der rotierende Arm dreht sich sodann um das platzierte Verpackungsgut und umwickelt dieses optimal. Die konstante Vordehnung von 250% sorgt für einen niedrigen Folienverbrauch und wirtschaftliche Verpackungskosten. Der Sicherheit und Zuverlässigkeit dieses Modelles wurden besondere Beachtung geschenkt. Die Maschine wurden für den Dauer- und Schichtbetrieb gebaut.

Technische Standard Spezifikation

Maximales Palettenformat 1'200 x 1'200 mm

Maximale Palettenhöhe 2'400 mm

Stromversorgung 400V – 50/60 Hz

Die äusserst komplette Standardausführung beinhaltet:

- Akustisches Signal bei Wickelstart
- Warnblinklicht während des Wickelprozesses
- Einstellbare Fusswicklungen
- Einstellbare Kopfwicklungen
- Folienüberlappung von ca. 20%
- Fotozelle für die automatische Höhenerkennung
- Feste Geschwindigkeit des Arms, 12 rpm
- Feste Geschwindigkeit des Folienschlittens
- Automatische Erkennung der 0-Position
- Bedienungspaneel mit Display, für die Einstellung der Parameter sowie der vorgewählten Wickelprogramme

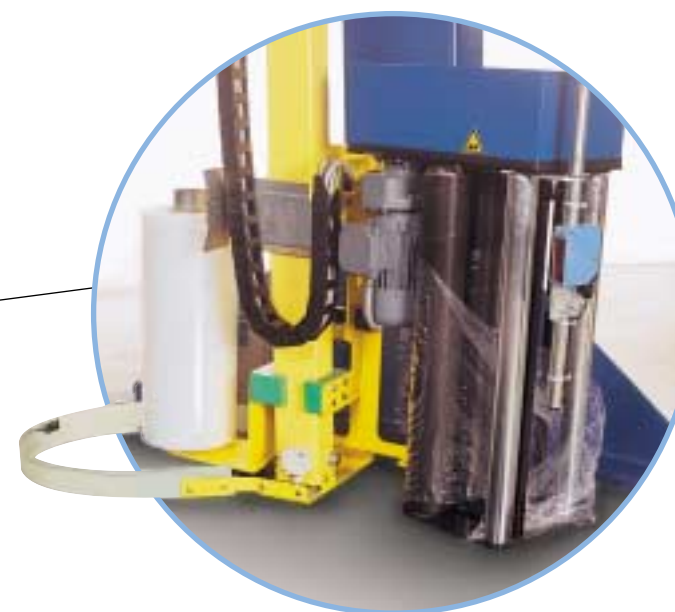
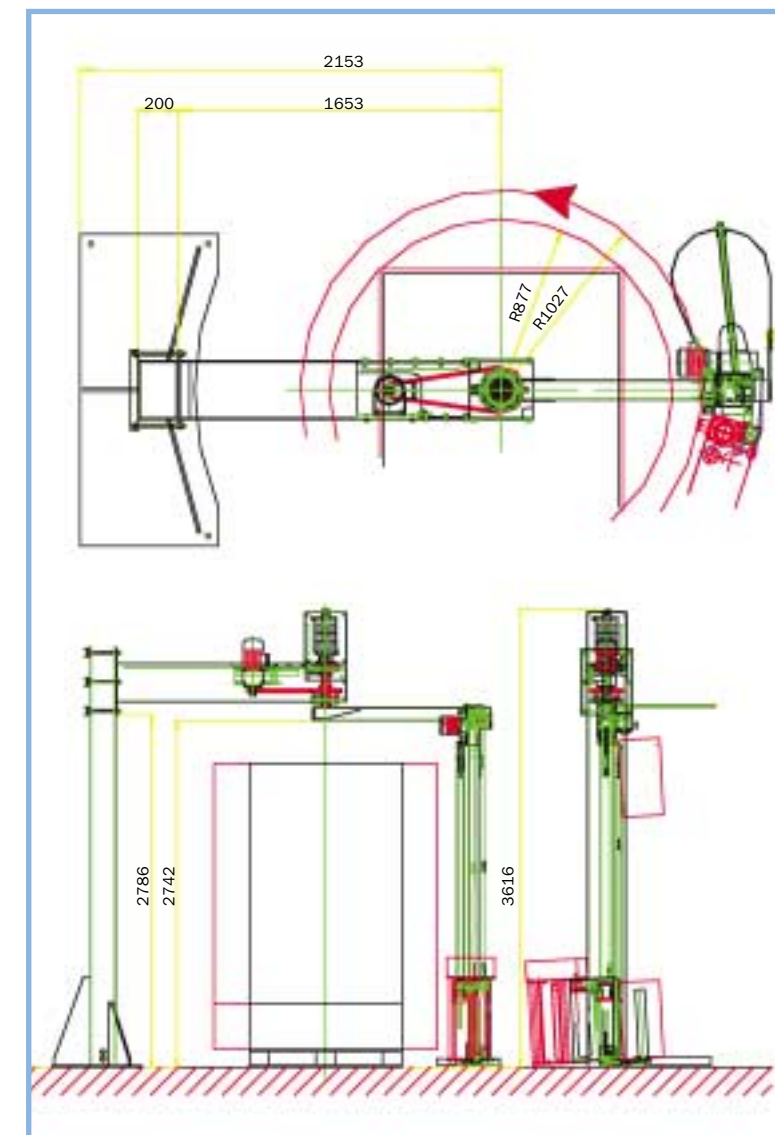
Sieben automatische Programme:

1. Nur nach oben wickeln (auf)
2. Über Kreuz wickeln (auf und ab)
3. Wassergeschütztes Programm, kombinierbar mit Schutzhaube, einfache Wicklung
4. Wassergeschütztes Programm, kombinierbar mit Schutzhaube, doppelte Wicklung
5. Nur Oberkante der Palette wickeln
6. Nur nach oben wickeln (auf), inklusive Palettenfusswicklung
7. Über Kreuz wickeln (auf und ab), inklusive Palettenfusswicklung



Einfach einstellbare Funktionen:

- Folienspannung
- Anzahl Fusswicklungen
- Anzahl Kopfwicklungen
- Justierbare Verzögerung der Fotozelle für die Höhenabtastung, um die Folienüberlappung an der Palettenoberkante optimal einzustellen.
- Leicht zu lesende Fehlercodeliste



Optionen:

- Palettenhöhe 3'000 mm
- Palettenformat 1'400 x 1'400 mm
- Frequenzumformer
- Zahnräder 200%

Motorangetriebenes Vordehnsystem (250%)

Die Vordehnung erfolgt über bewegliche Rollen. Die Folie wird automatisch durch die beweglichen Rollen hindurch der Palette zugeführt und mittels Motor wird die Zufuhr kontrolliert. Die Folienspannung kann auf dem Bedienungspaneel reguliert werden.

Der Armwickler FS500 ist mit einer Sicherheits-Lichtschranke gemäss den BG Vorschriften ausgerüstet.

FROMM Holding AG

Die Fromm Holding AG entwickelt und produziert ein aus einer Vielzahl von Grundmodellen bestehendes Sortiment an Systemen für die Transportgut-sicherung: Umreifungsgeräte und -anlagen, Paletten-Stretchwickelmaschinen sowie das patentierte Luftpolstersystem Airpad.

Die 1947 gegründete Schweizer Familienunternehmung beschäftigt weltweit rund 450 Mitarbeiter. Vierzehn Zweigstellen in Europa, in den USA und in Südafrika sowie über 50 spezialisierte Vertriebspartner auf der ganzen Welt sorgen für einen prompten Kundendienst und Service. Traditionelle Werte wie Kontinuität, Unabhängigkeit und Qualitätsprodukte bestimmen die Firmen-politik und begründen den jahrzehntelangen Erfolg.



Entwicklungszentrum



Produktionswerk für Maschinen und Geräte



Produktionswerk STARstrap™ Bänder

Entwicklungszentrum

Im FROMM Entwicklungszentrum entwickelt ein langjähriges und erfahrenes Ingenieurteam laufend neue Techniken und Produkte auf modernsten 3D-CAD-Anlagen. Neueste Testverfahren garantieren für den hohen FROMM Qualitäts-standard.

Produktionswerk für Maschinen und Geräte

Im FROMM Produktionswerk wird rund um die Uhr produziert. Hoch qualifi-zierte Spezialistenteams stellen auf computergesteuerten Maschinen FROMM Produkte für höchste Qualitätsansprüche her. Alle Geräte und Maschinen werden geprüft, bevor sie das Haus verlassen. Die Unternehmung ist nach ISO 9001 zertifiziert.

Produktionswerk für STARstrap™ Kunststoffbänder aus Polyester

Im FROMM Produktionswerk werden auf modernen, dem neuesten Stand der Technik entsprechenden Extrusionsanlagen STARstrap™ Kunststoffbänder aus Polyester hergestellt. Diese Bänder garantieren für die hohe Qualität der Umreifungen mit FROMM Maschinen und Anlagen. Das Werk ist nach ISO 9001 und ISO 14000 zertifiziert.

FROMM steht für: Entwicklung, Herstellung, Beratung, Vertrieb und Service – weltweit und alles unter einem Dach!

Nutzen Sie unsere Erfahrung zu Ihrem Vorteil!

FROMM Companies

Fromm Holding AG
CH - 6330 Cham
Switzerland



Tel.: +41 41 741 57 43
Fax: +41 41 741 57 60
<http://www.fromm-pack.com>



FROMM Distributors

EUROPE



NORTH AMERICA



SOUTH AMERICA



ASIA



PACIFIC AREA



